



Простые правила твоей безопасности

**ДРУЗЬЯ!**

**Запомните эти правила  
и расскажите о них  
другим, чтобы железная  
дорога была безопасной  
для вас и ваших близких.**



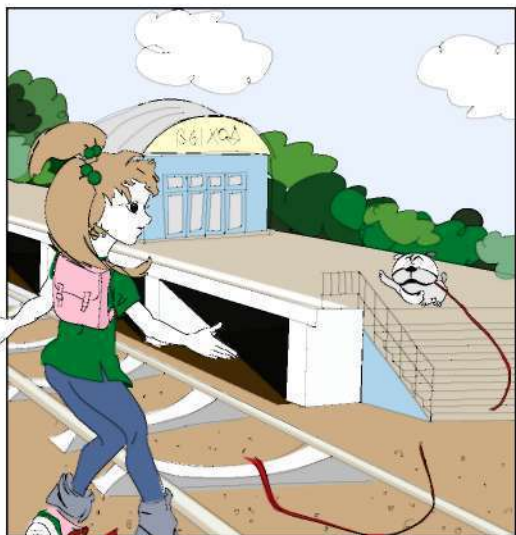
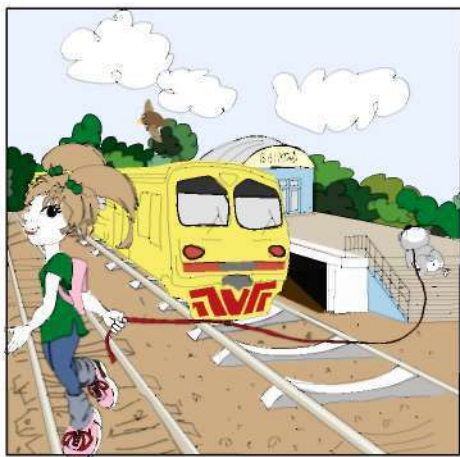
**В** вагоне рядом с тобой едут десятки пассажиров. Веди себя так, чтобы не мешать им.

**За нарушение порядка тебя могут высадить или доставить в милицию, а твоих родителей – оштрафовать.**

**Н**апряжение в проводах  
железной дороги —  
почти **30000** вольт.

**Приближаться к ним на  
расстояние ближе 2-х метров  
опасно!**





**Д**

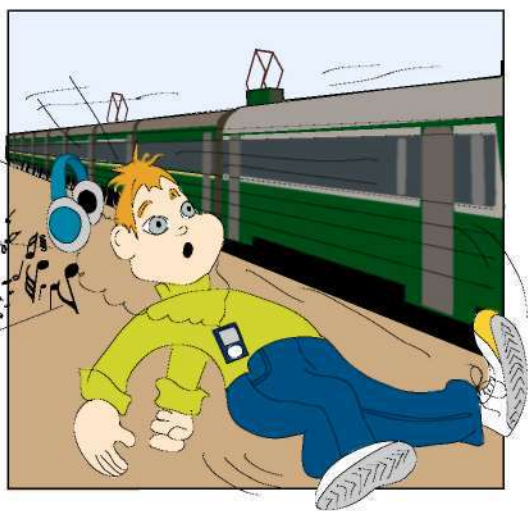
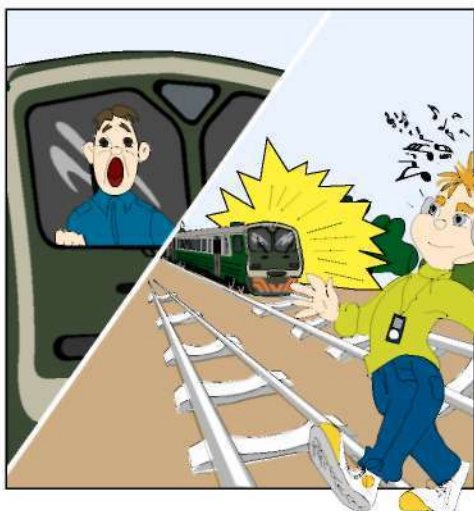
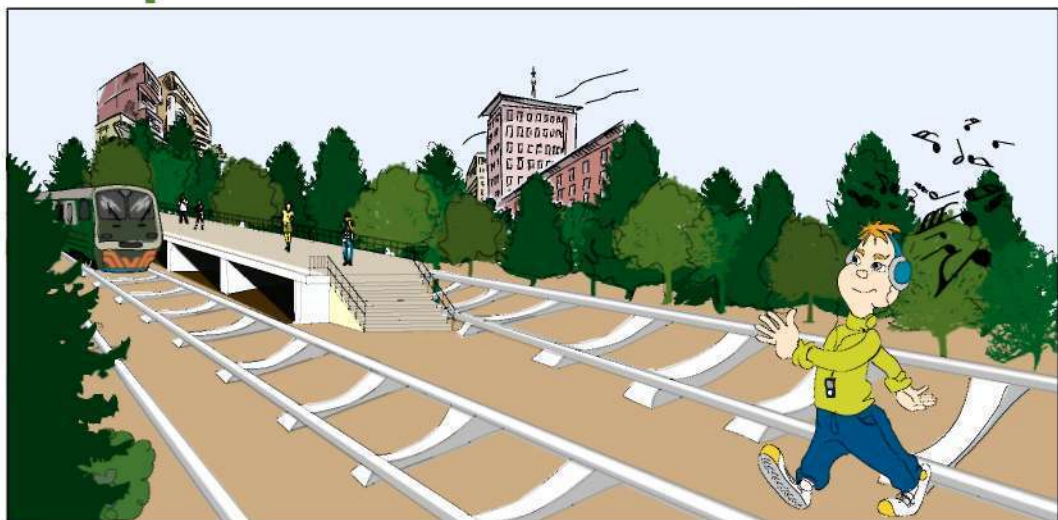
ля перехода через  
железнодорожные пути  
оборудованы специальные  
настилы, подземные и  
надземные **переходы**

Переходить через рельсы в  
других местах **ОПАСНО.**

# К

огда подходишь к железной дороге, обязательно **сними наушники.**

Из-за громкой музыки ты можешь **не услышать шум приближающегося поезда.**





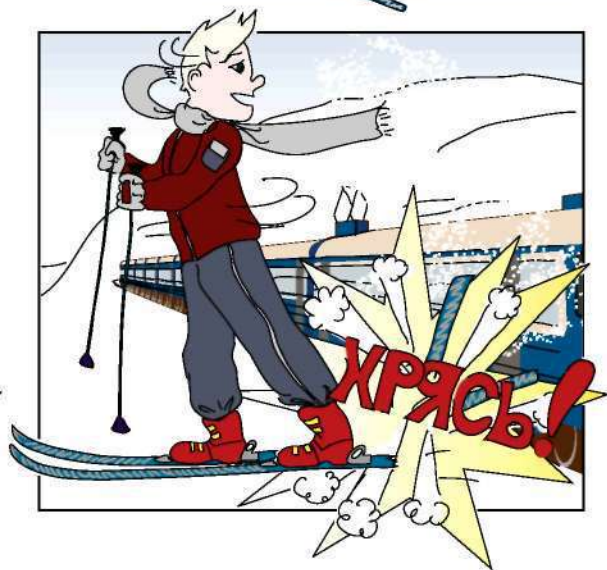
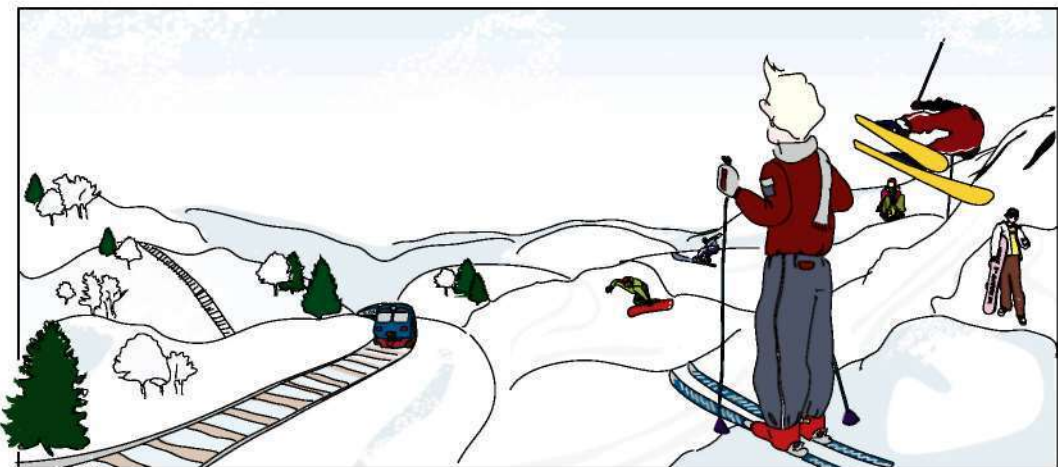
**Б**росать снежки и камни в проходящий поезд очень опасно.

Можно разбить стекло и **ранить** машиниста или пассажиров.

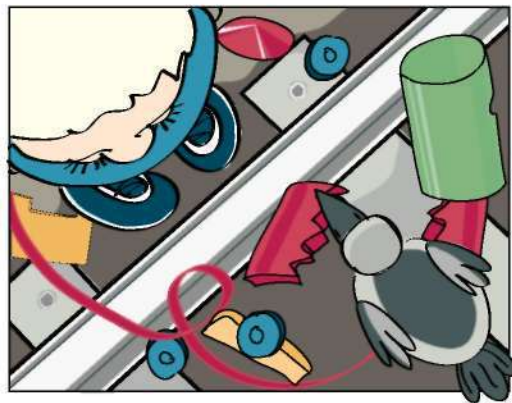
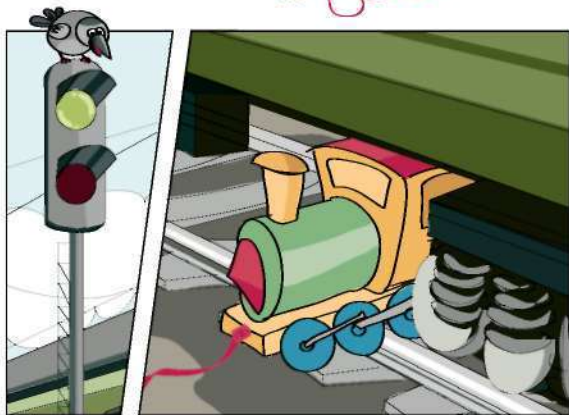
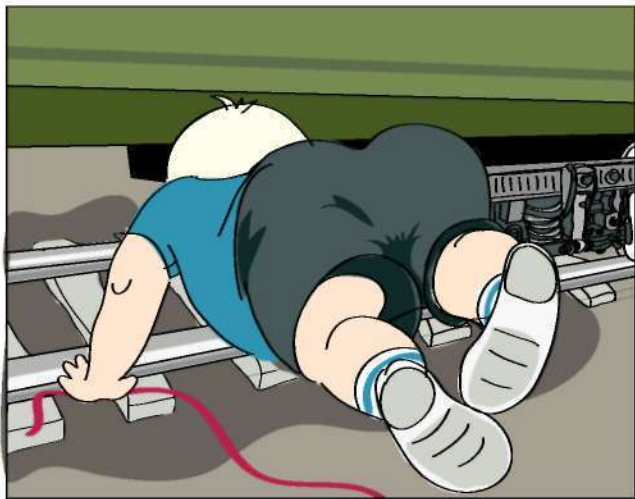
# И

грать и бегать рядом с железнодорожными путями очень опасно!

Еще опаснее **съезжать на санках или лыжах по склонам** в сторону железной дороги.







**Д**

аже если очень спешишь,  
не подлезай под стоящий  
поезд и не перелезай через  
сцепку между вагонами.

Состав **может тронуться** в любой  
момент, и ты будешь ранен или  
погибнешь.



рислоняться к дверям электрички или мешать им закрыться одинаково опасно. От толчка или внезапного открытия дверей ты можешь **выпасть из вагона** и попасть под колеса поезда.





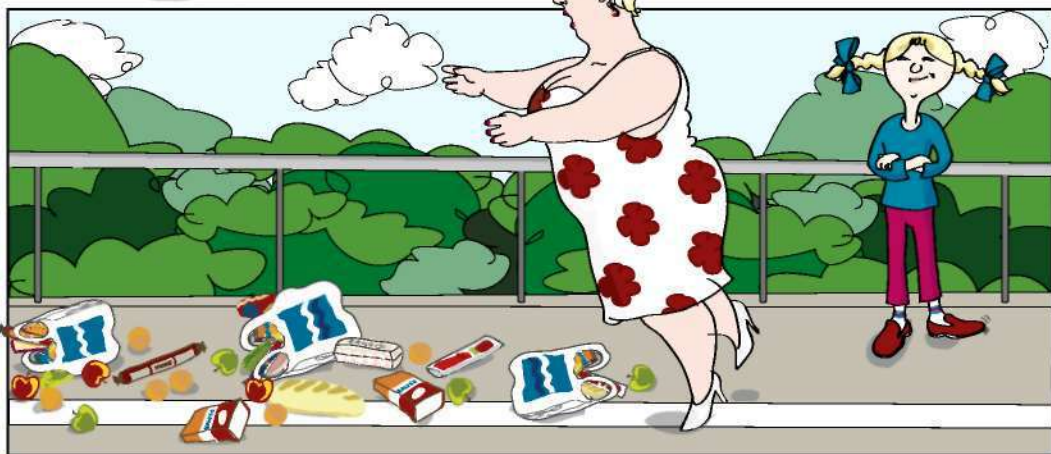
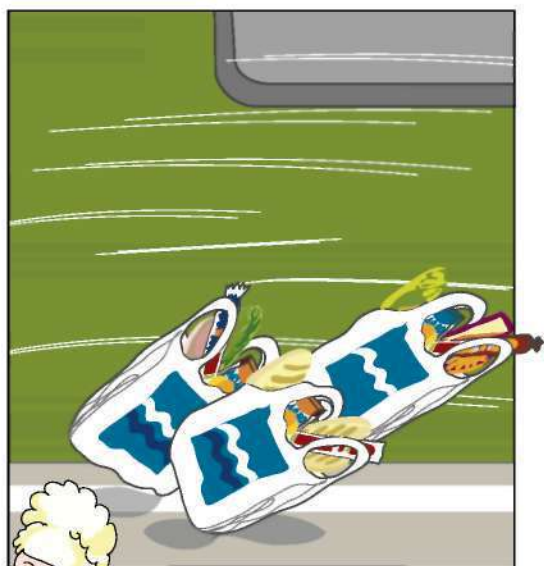
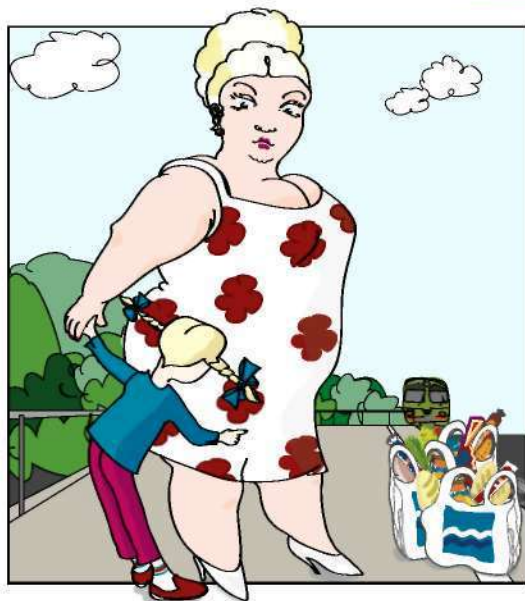
**Н**

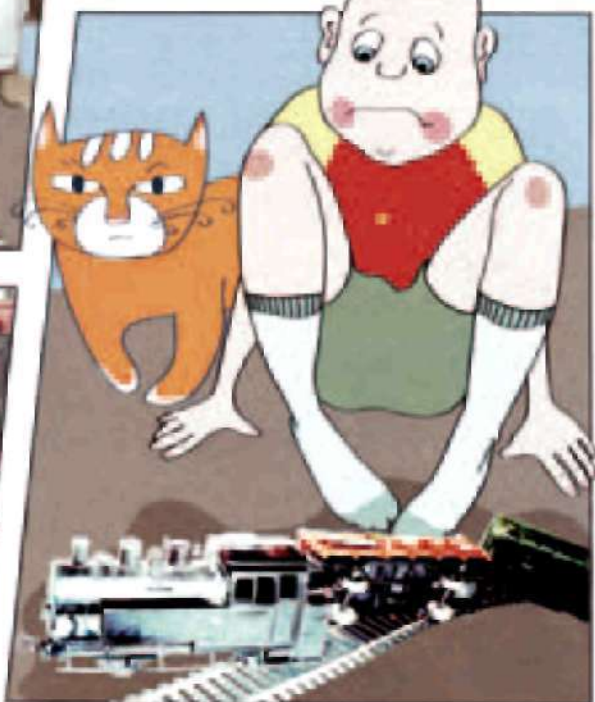
**е высовывайся  
из окна поезда.**

**При движении на большой  
скорости ты рискуешь  
получить серьезную травму.**

**Б**

елая **ЛИНИЯ** вдоль края платформы **показывает**, где **МОЖНО СТОЯТЬ**, не опасаясь, что тебя заденут **выступающие части вагонов и локомотива.** **Не заступай** за нее!



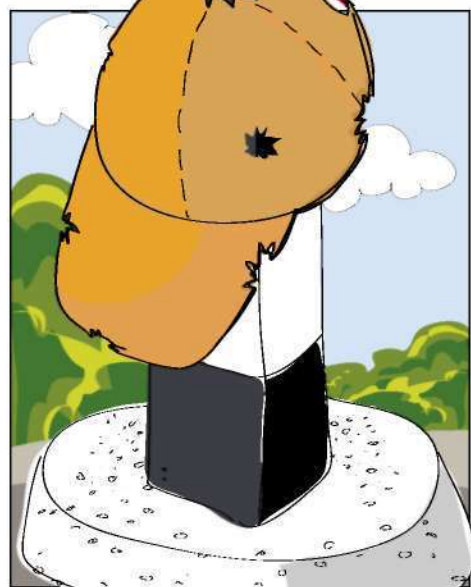


**К**

ласть предметы на рельсы — опасная шалость. Такие игры приводят к крушению поезда. Разве ты хочешь стать виновником несчастья?

**Е**

сли идти по путям, можно  
оказаться между двумя  
встречными поездами.  
Чтобы воздушным вихрем  
тебя не затянуло под  
колеса, нужно **лечь и не вставать,  
пока составы не пройдут мимо.**



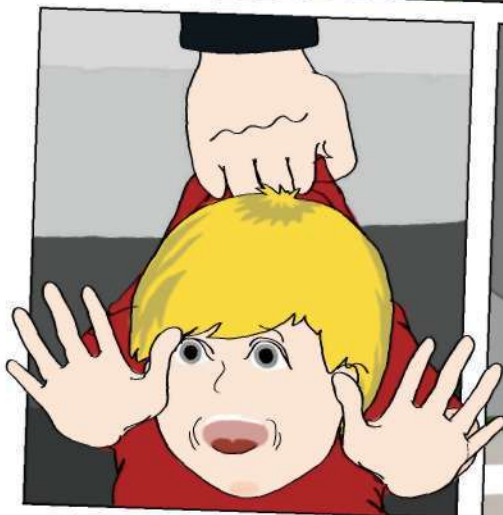
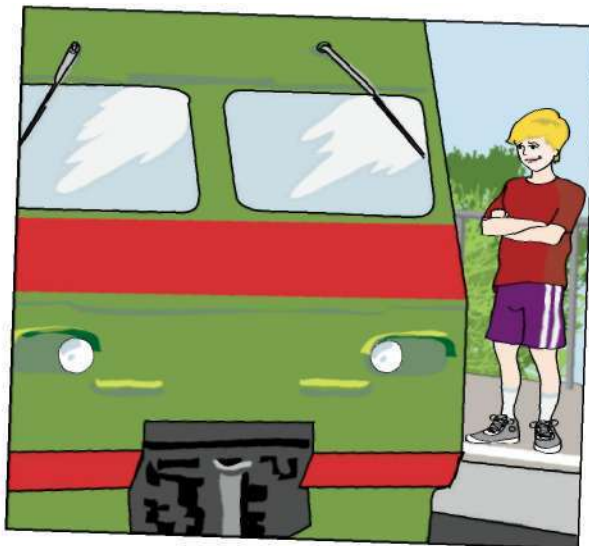
# Н

е ходи по путям!

Тормозной путь поезда —  
до 1 километра.

Машинист не успеет оста-  
новить состав, даже если заметит  
человека, идущего по рельсам.



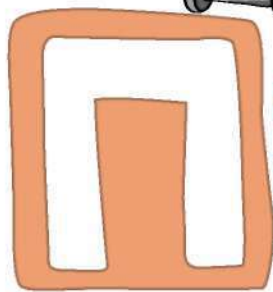


**К**

**каждый год десятки детей и подростков погибают, когда пытаются прокатиться, прицепившись снаружи**

**поезда. Делать так глупо и очень опасно!**

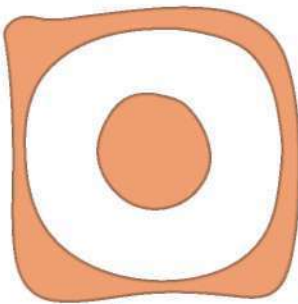




о платформе нельзя бегать,  
кататься на велосипеде,  
скейтборде или роликах.

Если оступишься, можешь

**попасть под колеса** поезда!



чень опасно прыгать с платформы, можно не успеть убежать от надвигающегося поезда.

Лучше опоздать на электричку, чем погибнуть!

